

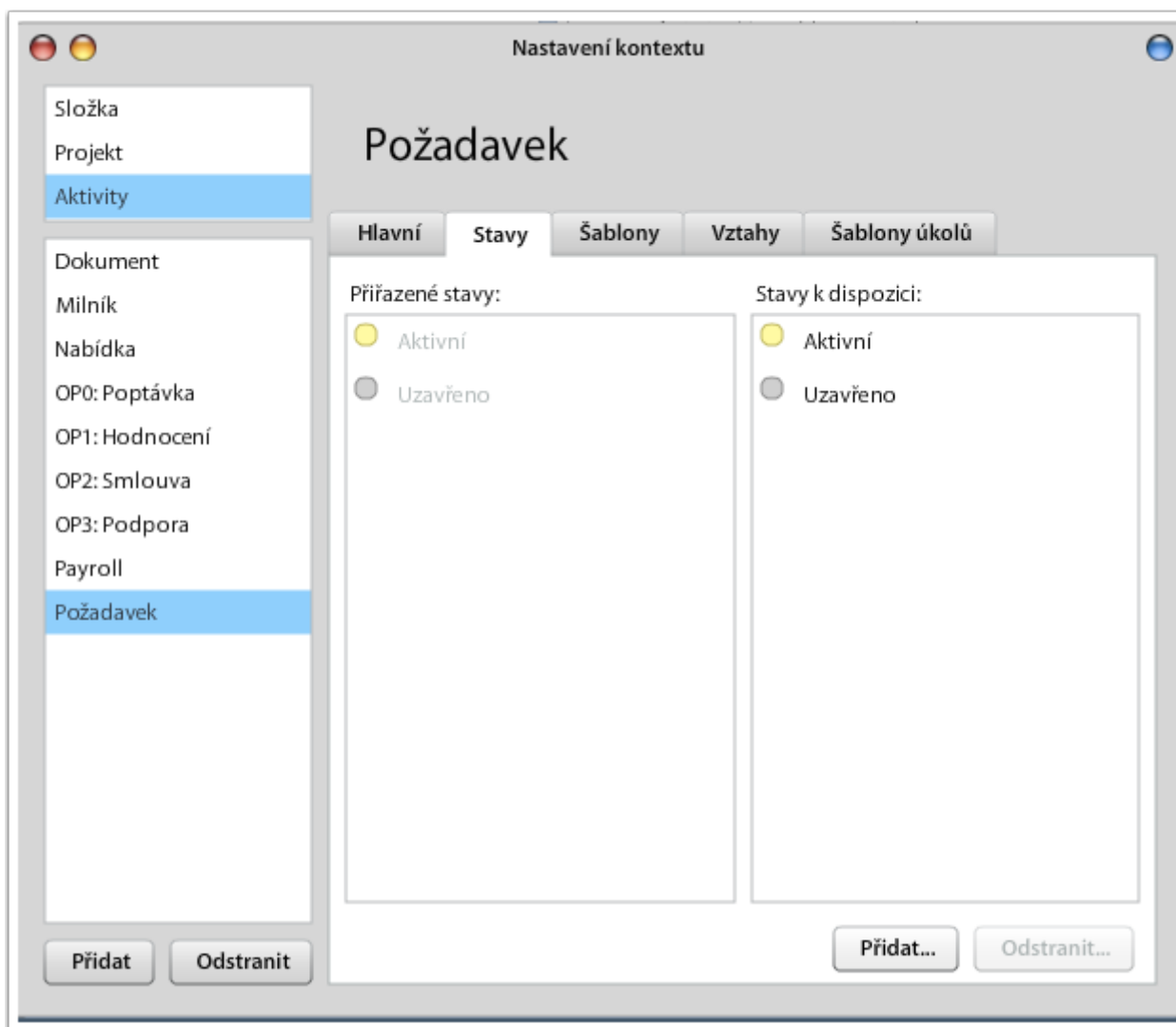
Nastavení aktivit

Nastavení aktivit

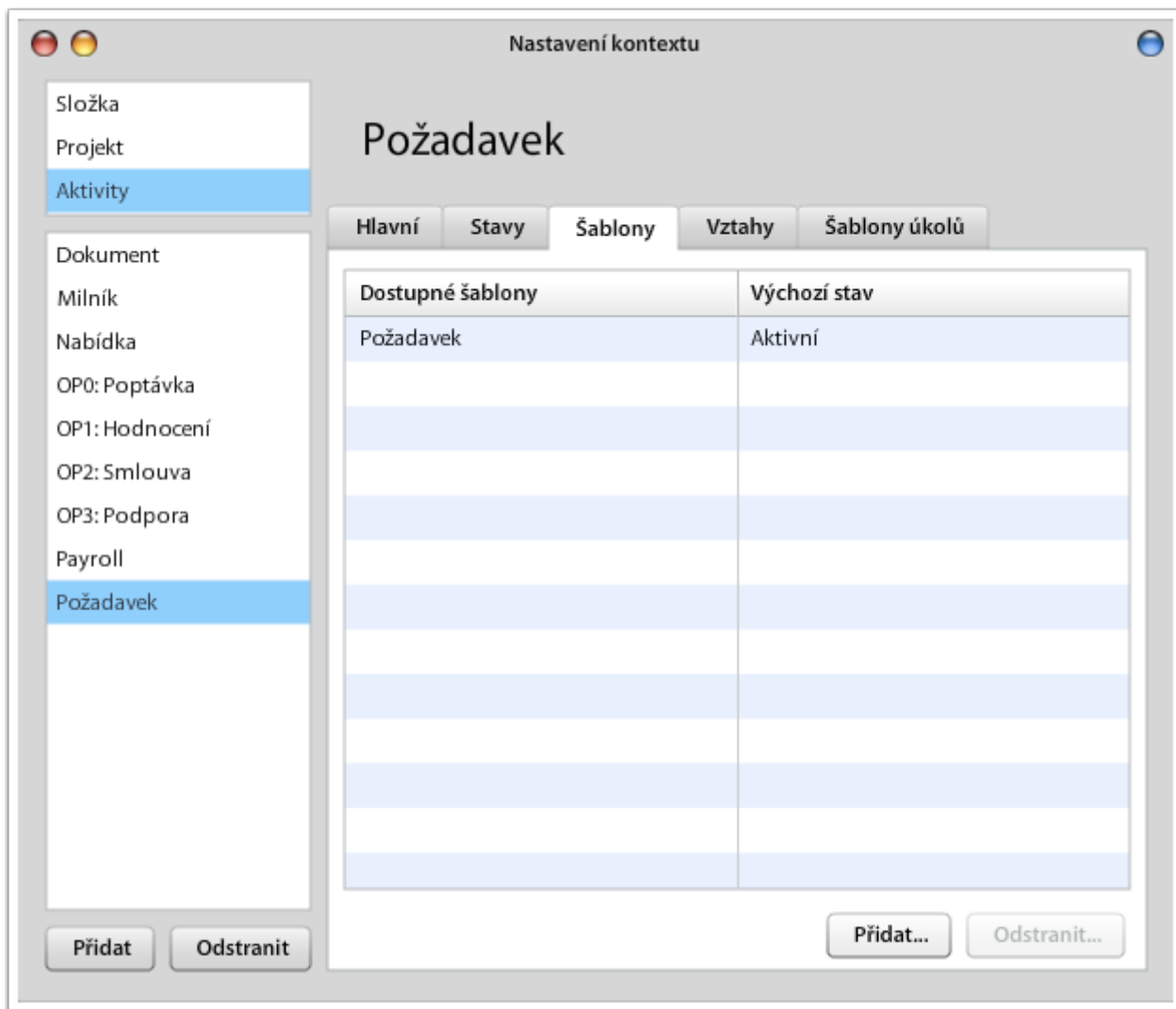
Základní nastavení typu aktivity

The screenshot shows a software window titled "Nastavení kontextu" (Context Settings). On the left is a sidebar with a tree view containing the following items: Složka, Projekt, Aktivita (highlighted), Dokument, Milník, Nabídka, OP0: Poptávka, OP1: Hodnocení, OP2: Smlouva, OP3: Podpora, Payroll, and Požadavek (highlighted). Below the tree are "Přidat" (Add) and "Odstranit" (Remove) buttons. The main area is titled "Požadavek" and contains several tabs: "Hlavní" (selected), "Stavy" (States), "Šablony" (Templates), "Vztahy" (Relationships), and "Šablony úkolů" (Task Templates). Under the "Hlavní" tab, there are three input fields: "Jméno:" (Name) with the value "Požadavek", "Komentář:" (Comment), and "Formulář:" (Form). Below these is a section titled "Nastavení hospodářských středisek" (Economic Center Settings) containing three rows, each with a label "Hospodářské stře..." and a dropdown menu currently set to "žádný" (none). At the bottom right are "Vrátit změny" (Revert changes) and "Použít" (Apply) buttons.

Přiřazení stavů k typu aktivity



Šablony k typu aktivitty



Vztahy (povolené sub-aktivity) k typu aktivity

Složka

Projekt

Aktivita

Dokument

Milník

Nabídka

OP0: Poptávka

OP1: Hodnocení

OP2: Smlouva

OP3: Podpora

Payroll

Požadavek

Přidat

Odstranit

Nastavení kontextu

Požadavek

Hlavní

Stavy

Šablony

Vztahy

Šablony úkolů

Šablona aktivit:

Přiřazeno	Vytvořit	Dostupný	Typ
		Dokument	Dokument
		Milník	Milník
		Nabídka	Nabídka
		OP0: Poptávka	OP0: Poptávka
		OP1: Hodnocení	OP1: Hodnocení
		OP2: Smlouva	OP2: Smlouva
		OP3: Podpora	OP3: Podpora
		Payroll monthly	Payroll
		Požadavek	Požadavek

Revision #4

Created 24 July 2020 07:53:15 by safka

Updated 18 May 2023 13:02:02 by safka