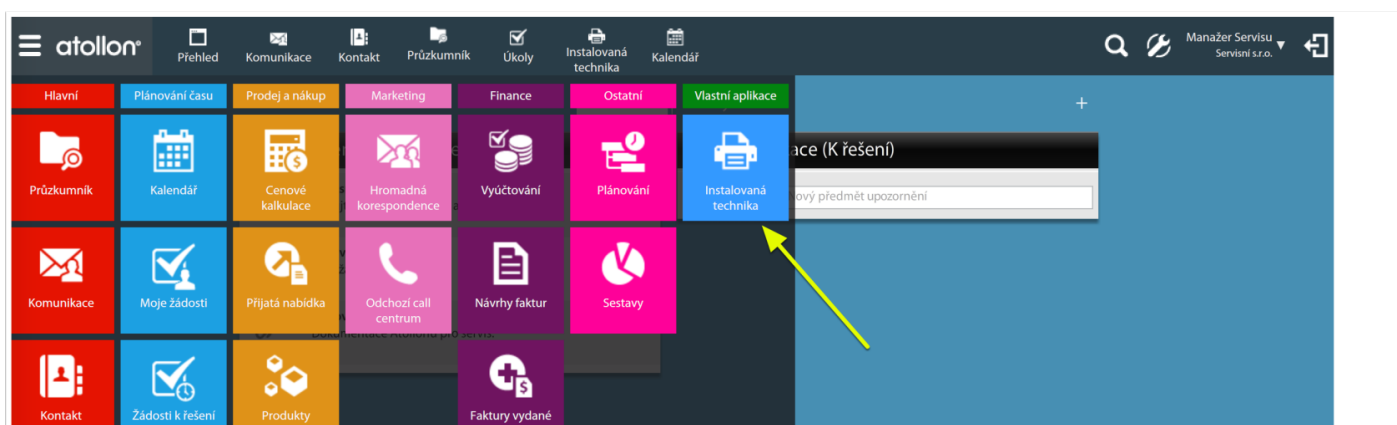


Přehled instalované techniky

Přehled instalované techniky u zákazníků reprezentuje v ATOLLONu projekt typu "Karta techniky", založená v kartě zákazníka. Detaily, které sledujete o technice zákazníka je možné přizpůsobit potřebám vašim, vašeho zákazníka a specifikům techniky. Proto návod níže představuje základní kostru, na které lze dále stavět.

Aplikace Instalovaná technika

Základní přehled techniky je možné získat pomocí vlastní aplikace "Technika".



Přehled techniky je konfigurovatelný, lze filtrovat pomocí produktu nebo výrobního čísla. Umožňuje tedy např. zobrazit všechny zákazníky, kteří daný projekt (dle jeho parametrů) kdykoli nasadili a je potřeba se o něj postarat.

atollon®

Přehled

Komunikace

Kontakt

Průzkumník

Úkoly

Instalovaná technika

Kalendář

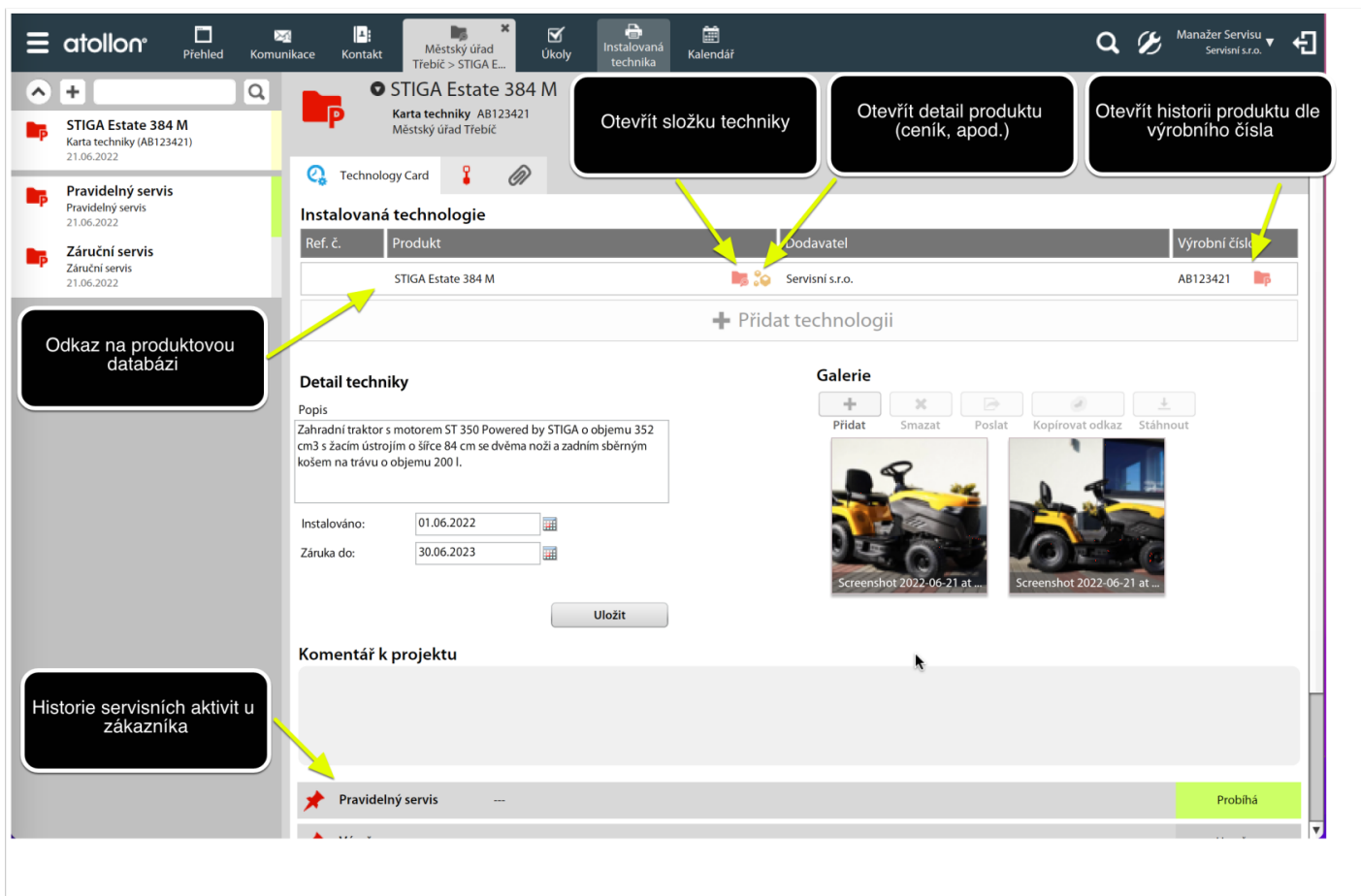
Manažer Servisu

Servisní s.r.o.

</

Detail instalované techniky

Detail techniky zobrazuje historii servisu techniky a odkazuje na souvislosti daného produktu u jiných zákazníků, případně historii techniky a její pohyb mezi zákazníky (dle produktu a výrobního čísla).



Ve formuláři "Instalovaná technika" je potřeba zadat odkaz na konkrétní produkt (techniku). Karta techniky může obsahovat set většího množství produktů a příslušenství (každého s vlastním výrobním číslem).

Z dané položky je možné se dostat na související informace:

- **Složka produktu** - obsahující historii produktu napříč organizací (kde všude byl prodán nebo servisován).
- **Detail produktu** - základní informace a parametry produktu, včetně výchozích cen.
- **Detail výrobního čísla** - přehled instalací stejného produktu / techniky u různých zákazníků (za předpokladu, že byla technika prodávána mezi vašimi zákazníky).

Historie instalované techniky dle výrobního čísla

Přehled slouží zejména k získání přehledu o tom, zda-li daný produkt nebyl instalovaný u jiných zákazníků nebo partnerů. Pokud byl prodán, předchozí karta instalované techniky se uzavře a vytvoří nová s odkazem na stejný produkt v databázi produktů a identické výrobní číslo.

K přehledu historie daného výrobního čísla je možné se dostat kliknutím na ikonku vedle sériového čísla u konkrétního produktu na kartě instalované techniky. Alternativně také filtrováním na výrobní

číslo v přehledu Instalované techniky.

| Ik... | Klient | Název OP | Číslo OP | Stav |
|-------|-------------------------------|--------------------|----------|---------|
| ⊖ | Obec Lipno | STIGA Estate 384 M | AB12988 | Uzavřen |
| ⊖ | Elektrárna Dukovany II, a. s. | STIGA Estate 384 M | AB12988 | Aktivní |
| | | | | |

Revision #6

Created 22 June 2022 08:41:39 by safka

Updated 18 May 2023 13:33:17 by safka