

Evidence techniky

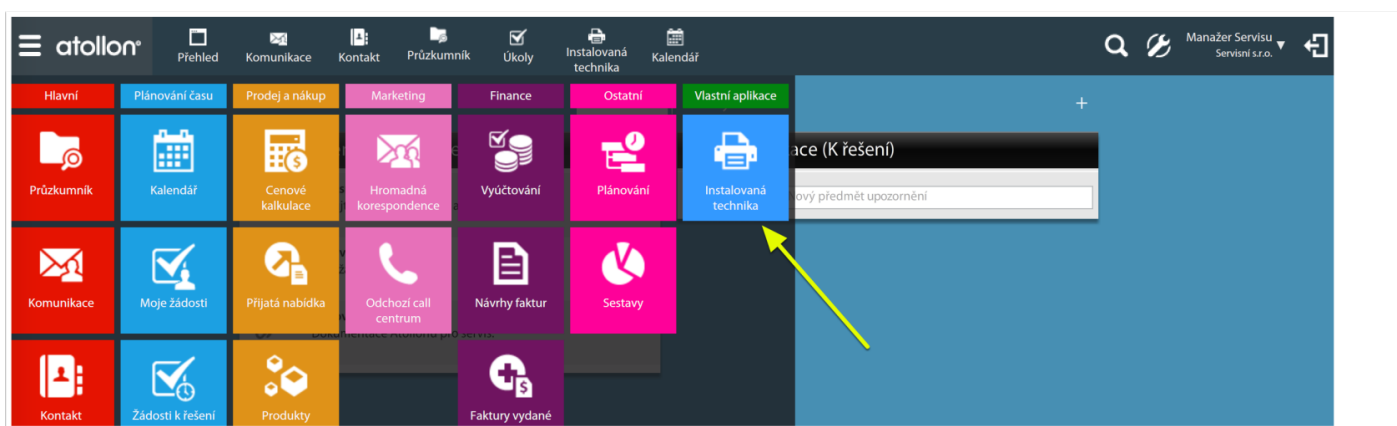
- [Přehled instalované techniky](#)
- [Složka techniky](#)

Přehled instalované techniky

Přehled instalované techniky u zákazníků reprezentuje v ATOLLONu projekt typu "Karta techniky", založená v kartě zákazníka. Detaily, které sledujete o technice zákazníka je možné přizpůsobit potřebám vašim, vašeho zákazníka a specifikům techniky. Proto návod níže představuje základní kostru, na které lze dále stavět.

Aplikace Instalovaná technika

Základní přehled techniky je možné získat pomocí vlastní aplikace "Technika".



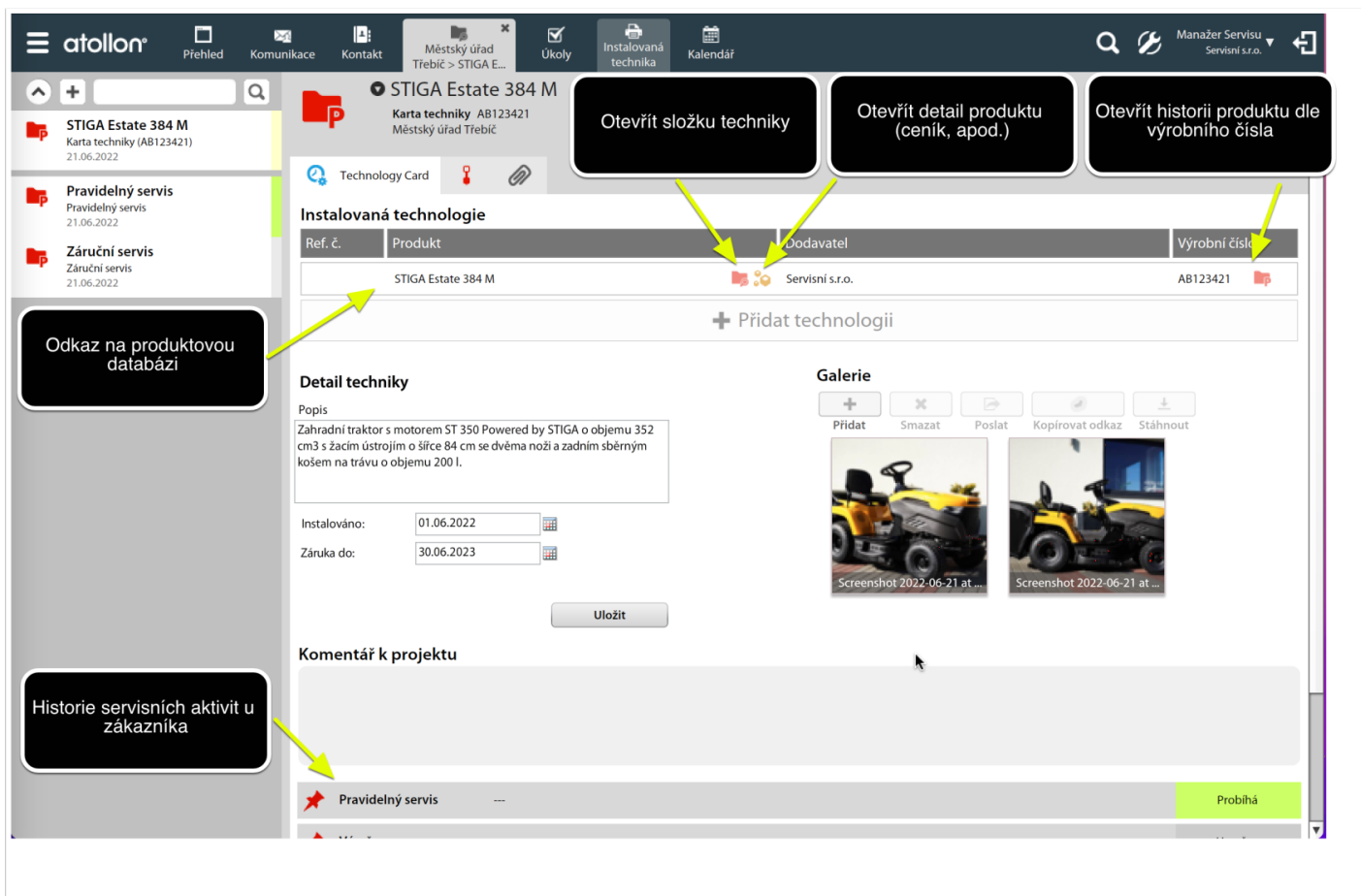
Přehled techniky je konfigurovatelný, lze filtrovat pomocí produktu nebo výrobního čísla. Umožňuje tedy např. zobrazit všechny zákazníky, kteří daný projekt (dle jeho parametrů) kdykoli nasadili a je potřeba se o něj postarat.

The screenshot shows the 'Instalovaná technika' table in the ATOLLON application. The table has columns for 'Klient', 'Název OP', 'Číslo OP', and 'Stav'. The data is filtered to show only 'Veškeré záznamy' (All records). The table is sorted by 'Název OP' in ascending order. The data rows are as follows:

Ik...	Klient	Název OP	Číslo OP	Stav
➔	Obec Lipno	STIGA Estate 384 M	AB12988	Uzavřen
➔	Elektrárna Dukovany II, a. s.	STIGA Estate 384 M	AB12988	Aktivní
➔	Městský úřad Třebíč	STIGA Estate 384 M	AB123421	Aktivní

Detail instalované techniky

Detail techniky zobrazuje historii servisu techniky a odkazuje na souvislosti daného produktu u jiných zákazníků, případně historii techniky a její pohyb mezi zákazníky (dle produktu a výrobního čísla).



Ve formuláři "Instalovaná technika" je potřeba zadat odkaz na konkrétní produkt (techniku). Karta techniky může obsahovat set většího množství produktů a příslušenství (každého s vlastním výrobním číslem).

Z dané položky je možné se dostat na související informace:

- **Složka produktu** - obsahující historii produktu napříč organizací (kde všude byl prodán nebo servisován).
- **Detail produktu** - základní informace a parametry produktu, včetně výchozích cen.
- **Detail výrobního čísla** - přehled instalací stejného produktu / techniky u různých zákazníků (za předpokladu, že byla technika prodávána mezi vašimi zákazníky).

Historie instalované techniky dle výrobního čísla

Přehled slouží zejména k získání přehledu o tom, zda-li daný produkt nebyl instalovaný u jiných zákazníků nebo partnerů. Pokud byl prodán, předchozí karta instalované techniky se uzavře a vytvoří nová s odkazem na stejný produkt v databázi produktů a identické výrobní číslo.

K přehledu historie daného výrobního čísla je možné se dostat kliknutím na ikonku vedle sériového čísla u konkrétního produktu na kartě instalované techniky. Alternativně také filtrováním na výrobní

číslo v přehledu Instalované techniky.

Ik...	Klient	Název OP	Číslo OP	Stav
⊖	Obec Lipno	STIGA Estate 384 M	AB12988	Uzavřen
⊖	Elektrárna Dukovany II, a. s.	STIGA Estate 384 M	AB12988	Aktivní

Složka techniky

Složka techniky slouží k evidenci informací související ke konkrétní technice nebo produktu, např. dokumentů nebo fotogalerie. Slouží zejména pro evidenci:

- Produktové listy
- Technickou dokumentaci
- Vzory servisního protokolu specifického pro danou techniku
- Fotogalerii
- Jinou dokumentaci k technice

Technika je identifikována produktem konkrétního typu (složka se vytváří jen u typů produktů, které jsou takto konfigurovány).

Detail techniky

STIGA Estate 384 M
Technika

Neznámá lokace

Tisk ... Aktivní

Dokumenty (manuály, produktové listy, apod.)

Detail techniky

Komentář ke složce

Fotogalerie

Servisované produkty

KLIENT	TECHNOLOGIE	REF. Č.	STAV
Obec Lipno	STIGA Estate 384 M	AB12988	Uzavřen
Elektrárna Dukovany II, a. s.	STIGA Estate 384 M	AB12988	Aktivní
Městský úřad Třebíč	STIGA Estate 384 M	AB123421	Aktivní

Přehled instalací techniky u zákazníka